
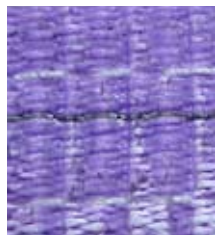


# PU-TEC

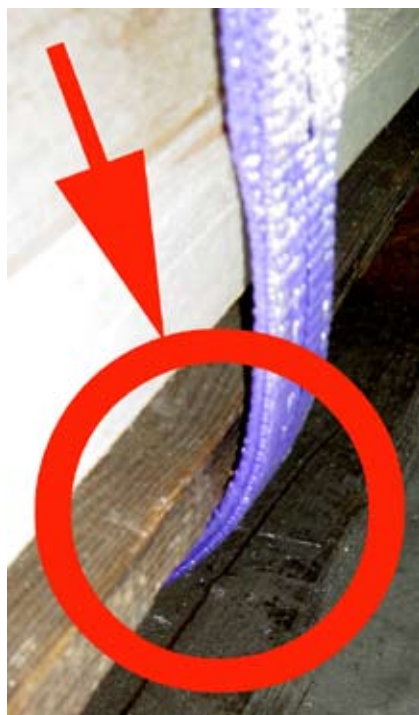
avec une couche protectrice

## PU-TEC - une efficacité unique!

La plupart des sangles de levage sont souvent utilisées avec des charges importantes et à risques lors du levage de marchandises. Grâce à une nouvelle gaine souple PU (obtenable sur un côté ou des deux côtés) dont le rôle est de protéger votre sangle de levage de certaines utilisations à risques, la sangle est protégée et permet en même temps une utilisation souple. Un véritable avantage à un prix très avantageux. Les sangles de levage sont utilisées aussi bien sur les chantiers que dans l'industrie lourde.

Tests de gaine	
	<p><b>A. Sangle de levage habituelle</b></p> <p>Après 200 utilisations, la gaine est sale et déjà abîmée.</p>
	<p><b>A. Gaine PU-TEC</b></p> <p>La sangle est toujours en bon état. Même après 200 utilisations.</p>

Détails techniques							
Résistance	performance/ résistance						
	1 to	2 to	3 to	4 to	5 to	6 to	8 to
Longueurs	1-6m	1-6m	2-6m	2-6m	2-6m	2-6m	2-6m
Couleur de la sangle	violet	vert	jaune	gris	rouge	brun	bleu
Épaisseur de la gaine	0.5 mm	0.5 mm	0.7 mm	0.7 mm	0.7 mm	1.0 mm	1.0 mm
Couleur de la gaine	transparente						
Facteur de protection	sécurité contre l'usure, l'eau, l'huile et les salissures						
Matériau de protection	fluide de polyuréthane						



Product Design in Switzerland

No. d'article		Description	Long.(m)	Couleur	Larg. (mm)
gaine sur un côté	gaine des deux côtés				
<b>Sangle de levage VTT PU-TEC 1'000daN</b>					
7009140-001	7009240-001	sangle de levage PU-TEC 1'000daN, EN1492-2	1.00	violet	30
7009140-002	7009240-002	sangle de levage PU-TEC 1'000daN, EN1492-2	2.00	violet	30
7009140-003	7009240-003	sangle de levage PU-TEC 1'000daN, EN1492-2	3.00	violet	30
7009140-004	7009240-004	sangle de levage PU-TEC 1'000daN, EN1492-2	4.00	violet	30
7009140-005	7009240-005	sangle de levage PU-TEC 1'000daN, EN1492-2	5.00	violet	30
7009140-006	7009240-006	sangle de levage PU-TEC 1'000daN, EN1492-2	6.00	violet	30
<b>Sangle de levage VTT PU-TEC 2'000daN</b>					
7009141-001	7009241-001	sangle de levage PU-TEC 2'000daN, EN1492-2	1.00	vert	60
7009141-002	7009241-002	sangle de levage PU-TEC 2'000daN, EN1492-2	2.00	vert	60
7009141-003	7009241-003	sangle de levage PU-TEC 2'000daN, EN1492-2	3.00	vert	60
7009141-004	7009241-004	sangle de levage PU-TEC 2'000daN, EN1492-2	4.00	vert	60
7009141-005	7009241-005	sangle de levage PU-TEC 2'000daN, EN1492-2	5.00	vert	60
7009141-006	7009241-006	sangle de levage PU-TEC 2'000daN, EN1492-2	6.00	vert	60
<b>Sangle de levage VTT PU-TEC 3'000daN</b>					
7009142-002	7009242-002	sangle de levage PU-TEC 3'000daN, EN1492-2	2.00	jaune	90
7009142-003	7009242-003	sangle de levage PU-TEC 3'000daN, EN1492-2	3.00	jaune	90
7009142-004	7009242-004	sangle de levage PU-TEC 3'000daN, EN1492-2	4.00	jaune	90
7009142-005	7009242-005	sangle de levage PU-TEC 3'000daN, EN1492-2	5.00	jaune	90
7009142-006	7009242-006	sangle de levage PU-TEC 3'000daN, EN1492-2	6.00	jaune	90
<b>Sangle de levage VTT PU-TEC 4'000daN</b>					
7009143-002	7009243-002	sangle de levage PU-TEC 4'000daN, EN1492-2	2.00	gris	120
7009143-003	7009243-003	sangle de levage PU-TEC 4'000daN, EN1492-2	3.00	gris	120
7009143-004	7009243-004	sangle de levage PU-TEC 4'000daN, EN1492-2	4.00	gris	120
7009143-005	7009243-005	sangle de levage PU-TEC 4'000daN, EN1492-2	5.00	gris	120
7009143-006	7009243-006	sangle de levage PU-TEC 4'000daN, EN1492-2	6.00	gris	120
<b>Sangle de levage VTT PU-TEC 5'000daN</b>					
7009144-002	7009244-002	sangle de levage PU-TEC 5'000daN, EN1492-2	2.00	rouge	150
7009144-003	7009244-003	sangle de levage PU-TEC 5'000daN, EN1492-2	3.00	rouge	150
7009144-004	7009244-004	sangle de levage PU-TEC 5'000daN, EN1492-2	4.00	rouge	150
7009144-005	7009244-005	sangle de levage PU-TEC 5'000daN, EN1492-2	5.00	rouge	150
7009144-006	7009244-006	sangle de levage PU-TEC 5'000daN, EN1492-2	6.00	rouge	150
<b>Sangle de levage VTT PU-TEC 6'000daN</b>					
7009145-002	7009245-002	sangle de levage PU-TEC 6'000daN, EN1492-2	2.00	brun	180
7009145-003	7009245-003	sangle de levage PU-TEC 6'000daN, EN1492-2	3.00	brun	180
7009145-004	7009245-004	sangle de levage PU-TEC 6'000daN, EN1492-2	4.00	brun	180
7009145-005	7009245-005	sangle de levage PU-TEC 6'000daN, EN1492-2	5.00	brun	180
7009145-006	7009245-006	sangle de levage PU-TEC 6'000daN, EN1492-2	6.00	brun	180
<b>Sangle de levage VTT PU-TEC 8'000daN</b>					
7009146-002	7009246-002	sangle de levage PU-TEC 8'000daN, EN1492-2	2.00	bleu	240
7009146-003	7009246-003	sangle de levage PU-TEC 8'000daN, EN1492-2	3.00	bleu	240
7009146-004	7009246-004	sangle de levage PU-TEC 8'000daN, EN1492-2	4.00	bleu	240
7009146-005	7009246-005	sangle de levage PU-TEC 8'000daN, EN1492-2	5.00	bleu	240
7009146-006	7009246-006	Lifting Belt PU-TEC 8'000daN, EN1492-2	6.00	blue	240


**SOULEVER & ARRIMER**

**LIFTING & LASHING**


Siège principal:

**VTT AG**

Hardstrasse 47

CH-4132 Muttenz

Tel +41(0)61 7179898

Fax +41(0)61 7179890

info@vtt-group.com

Export:

**VTT GmbH**

Almweg 28b

D-77933 Lahr

Tel +49(0)7821 94040

Fax +49(0)7821 940419

lahr@vtt-group.com